



RetiPRESS

SISTEMA PRESSFITTING PARA TUBERÍA PEX Y PERT

Sistema que permite realizar instalaciones de fontanería y calefacción de forma cómoda, rápida y con una seguridad total gracias al sistema de unión prensada con casquillo de acero inoxidable.



COMPATIBLE
PEX y PERT



LATÓN CW617N
BAJO CONTENIDO
PLOMO Y ESTAÑO



UNIÓN
SEGURA
Y PRECISA



COMPATIBLE
CUALQUIER
HERRAMIENTA
PRENSADO



COMPATIBLE
MORDAZAS
RF



RetiPRESS

SISTEMA PRESSFITTING
PARA TUBERÍA DE
POLIETILENO



LATÓN CW617N
BAJO CONTENIDO
PLOMO Y ESTAÑO

Sistema ágil y rápido sin prescindir de la máxima seguridad y fiabilidad

RAPIDEZ DE INSTALACIÓN

Mediante un ágil prensado del casquillo sobre el accesorio.

MATERIALES DE ALTA CALIDAD

Accesorio fabricado en latón de excelente calidad y casquillos en acero inoxidable, garantía de mecanización óptima.



RetiPRESS

SISTEMA PRESSFITTING
PARA TUBERÍA DE
POLIETILENO



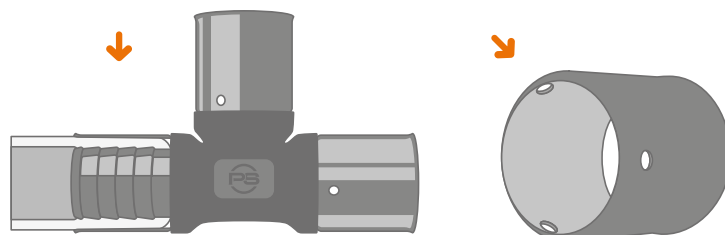
Accesorio y casquillos diseñados para realizar una correcta unión con el tubo de forma segura y rápida

COMPACTO

Los casquillos de acero inoxidable, compactos y sin soldaduras, reafirman su fiabilidad al ser comprimidos de forma precisa sobre el tubo PEX-a.

SEGURO

Los casquillos cuentan con tres orificios indicadores que aseguran que el tubo se ha introducido de forma correcta hasta el tope del mismo.





ESPECIFICACIONES TÉCNICAS

NORMATIVA DE FABRICACIÓN

Sistemas de canalización en materiales plásticos para instalaciones de agua caliente y fría.

UNE-EN ISO 15875

Tubería de polietileno reticulado (PEX).

UNE-EN ISO 22391

Tubería de polietileno resistente a la temperatura (PE-RT)



CARACTERÍSTICAS TÉCNICAS DEL SISTEMA

Cuerpo y anillo
**Latón
CW617N
Anillo
en acero inox**

Temperatura
máxima
Picos 110 °C

Temperatura
mínima
-10 °C

Presión máxima
a 90 °C
8 bar

Presión máxima
a 23 °C
30 bar

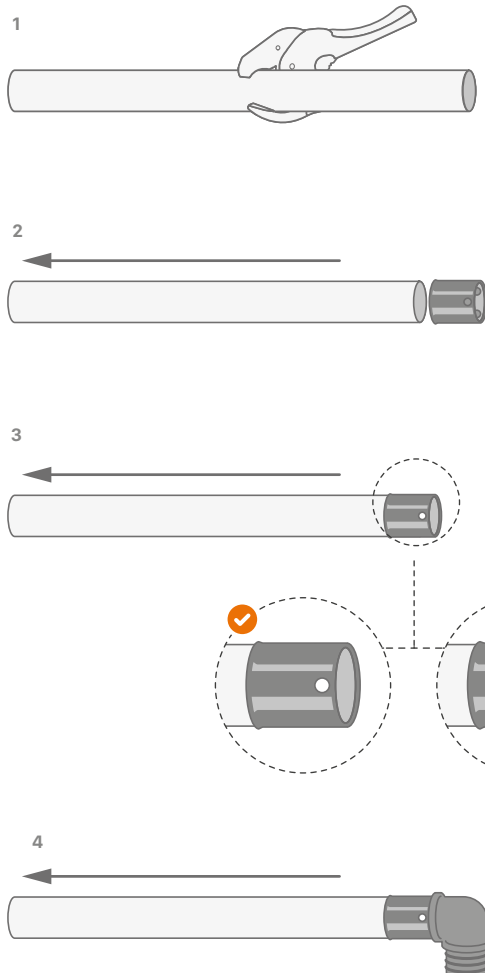
Diámetros
disponibles (mm)

Ø16 Ø20 Ø25 Ø32



RetiPRESS

MONTAJE SENCILLO



PROCESO DE MONTAJE

1

Corte del tubo

Cortar el tubo empleando una herramienta que garantice un corte limpio y preciso. El corte deberá ser perpendicular a la tubería.

2

Introducción del casquillo

Introducir el casquillo en el tubo hasta que haga tope con el extremo del mismo.

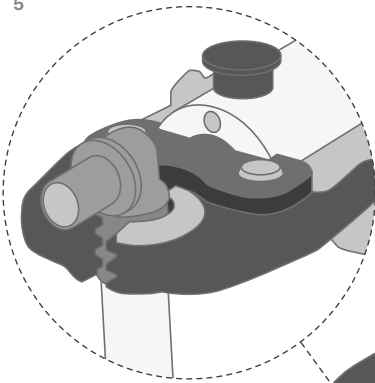
3

Comprobación

El tubo debe verse a través de los orificios del casquillo para verificar que está correctamente introducido.



5



Prensado rápido y seguro del accesorio sobre el casquillo

4

Introducción del accesorio

Introducir el accesorio en el tubo hasta que contacte con el extremo del tubo cubierto por el casquillo.

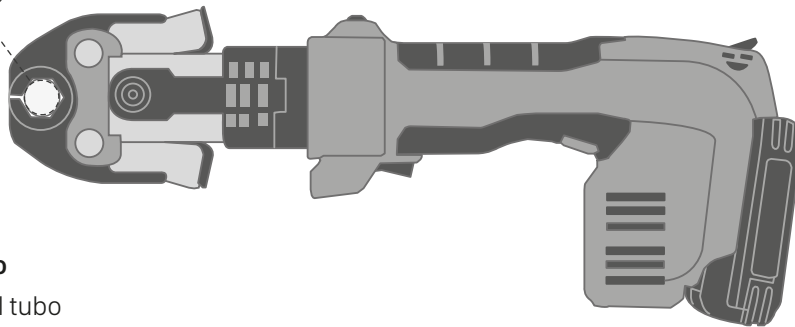
5

Prensado

Una vez nos aseguramos de que el accesorio se ha introducido correctamente en el tubo, prensamos el casquillo con la herramienta y la mordaza correspondiente al diámetro de tubería con el que estemos trabajando.

PRUEBA DE PRESIÓN

De conformidad con las reglamentaciones en vigor se debe realizar una prueba de presión de las instalaciones antes de proceder a su cubrimiento y puesta en marcha.



ADVERTENCIA: No se recomienda la instalación de tubería plástica a la entrada y salida de generadores de calor (calderas, termos, calentadores...). Por lo menos, el primer tramo de 1,5 m cerca de estos equipos, debería realizarse con tubería metálica.

RetiPRESS

ACCESORIOS

SISTEMA PRESSFITTING PARA TUBERÍA DE POLIETILENO RETICULADO

CASQUILLO
Ø 16-32



CÓDIGO	Ø (mm)
1551016900	16
1551020900	20
1551025900	25
1551032900	32

**RACOR FIJO
HEMBRA**
Ø 16-32



CÓDIGO	Ø (mm)
1551091012	16 x ½"
1551091022	20 x ½"
1551091023	20 x ¾"
1551091033	25 x ¾"
1551091034	25 x 1"
1551091044	32 x 1"

**RACOR FIJO
MACHO**
Ø 16-32



CÓDIGO	Ø (mm)
1551091112	16 x ½"
1551091113	16 x ¾"
1551091122	20 x ½"
1551091123	20 x ¾"
1551091133	25 x ¾"
1551091134	25 x 1"
1551091144	32 x 1"

RACOR MÓVIL

Ø 16-32



CÓDIGO	Ø (mm)
1551091212	16 x ½"
1551091213	16 x ¾"
1551091222	20 x ½"
1551091223	20 x ¾"
1551091233	25 x ¾"
1551091234	25 x 1"
1551091244	32 x 1"

**RACOR
ADAPTADOR COBRE**

Ø 16-20 a Ø 12-18



CÓDIGO	Ø (mm)
1551091508	16 x 12
1551091510	16 x 15
1551091512	16 x 18
1551091522	20 x 18

**MANGUITO
UNIÓN**

Ø 16-32



CÓDIGO	Ø (mm)
1551016270	16
1551020270	20
1551025270	25
1551032270	32

**MANGUITO
REDUCIDO**

Ø 16-32



CÓDIGO	Ø (mm)
1551097201	20 x 16
1551097251	25 x 16
1551097252	25 x 20
1551097323	32 x 25

LLAVE

ESFERA

Ø 16-32



CÓDIGO	Ø (mm)
1551016805	16
1551020805	20
1551025805	25
1551032805	32

**LLAVE EMPOTRAR
ACODADA ESFERA**
Ø 20-25



CÓDIGO	Ø (mm)
1551020812	20
1551025812	25

**ALARGADERA
PARA LLAVE**
8 mm



CÓDIGO	DESCRIPCIÓN
1551099175	Alargadera para llave de empotrar 8 mm

**KIT PROLONGADOR
PARA MANDOS
DE LLAVES**
8 mm



CÓDIGO	DESCRIPCIÓN
1551099180	Kit prolongador para llave de empotrar 8 mm

**MANDOS
VÁLVULAS**
POMO,
MANDO OCULTO
Y PALANCA



1551099150



1551099160



1551099190



1551099170



2050090580

CÓDIGO	DESCRIPCIÓN
1551099150	Mando pomo y plafón para llave empotrar 8 mm
1551099160	Mando oculto y plafón para llave empotrar 8 mm
1551099170	Mando palanca y plafón para llave empotrar 8 mm
1551099190	Mando pomo y plafón para llave empotrar 8 mm
2050090580	Mando palanca y plafón para llave empotrar 8 mm color negro

**VÁLVULA ESFERA
PALANCA**
Ø 16-32



CÓDIGO	Ø (mm)
1551016803	16
1551020803	20
1551025803	25
1551032803	32

CODO 90°
Ø 16-32



CÓDIGO	Ø (mm)
1551016090	16
1551020090	20
1551025090	25
1551032090	32

**CODO 90°
HEMBRA**
Ø 16-32



CÓDIGO	Ø (mm)
1551090012	16 x 1/2"
1551090022	20 x 1/2"
1551090023	20 x 3/4"
1551090033	25 x 3/4"
1551090044	32 x 1"

**CODO 90°
MACHO**
Ø 16-25



CÓDIGO	Ø (mm)
1551090212	16 x 1/2"
1551090222	20 x 1/2"
1551090233	25 x 3/4"

**CODO 90°
TUERCA MÓVIL**
Ø 16-25



CÓDIGO	Ø (mm)
1551090412	16 x 1/2"
1551090422	20 x 1/2"
1551090423	20 x 3/4"
1551090433	25 x 3/4"

**CODO 90°
BASE FIJACIÓN**
Ø 16-25



CÓDIGO	Ø (mm)
1551090512	16 x ½"
1551090522	20 x ½"
1551090533	25 x ¾"

**CODO 90° BASE
FIJACIÓN LARGO**
Ø 16-20



CÓDIGO	Ø (mm)
1551090612	16 x ½"
1551090622	20 x ½"



**PS PLACA PLÁSTICO
FIJACIÓN PLADUR***



Compatible con los **codos base fijación y distribuidores de cocina con placa** de todos los sistemas de PRESSMAN: Multipress, EasyFit, PowerFit, Retipress y PushFit.



CÓDIGO	Longitud (mm)
1551099185	160

Para instalación de codos base fijación y colectores de cocina en placa de yeso laminado.

**PS CARRIL PLACA PLÁSTICO
FIJACIÓN PLADUR***
40 cm



CÓDIGO	Espesor (mm)	Longitud (mm)
1551099186	20,2	412

Para instalación de codos base fijación y colectores de cocina en placa de yeso laminado.

**DISTRIBUIDOR
DE COCINA
3 salidas ½"**
Ø 20



CÓDIGO	Ø (mm)
1551099000	20 (3 salidas ½")

DISTRIBUIDOR
3 salidas
Ø 20 a Ø 20, 16, 16



CÓDIGO	Ø (mm)
1551099003	¾" a 20-20-16

DISTRIBUIDOR
4 salidas
Ø 20 a Ø 16



CÓDIGO	Ø (mm)
1551099006	20 a 20-16-16-16

CRUZ IGUAL
Ø 20



CÓDIGO	Ø (mm)
1551020180	20

CRUZ REDUCIDA
Ø 16-25



CÓDIGO	Ø (mm)
1551095820	20 x 20 x 16 x 16
1551095825	25 x 20 x 16 x 16
1551095826	25 x 20 x 20 x 20

TE IGUAL
Ø 16-32



CÓDIGO	Ø (mm)
1551016130	16
1551020130	20
1551025130	25
1551032130	32

TE HEMBRA
Ø 16-32



CÓDIGO	Ø (mm)
1551096012	16 x ½" x 16
1551096022	20 x ½" x 20
1551096032	25 x ½" x 25
1551096033	25 x ¾" x 25
1551096044	32 x 1" x 32

TE REDUCIDA
Ø 16-32



CÓDIGO	Ø (mm)
1551095121	16 x 20 x 16
1551095131	16 x 25 x 16
1551095211	20 x 16 x 16
1551095212	20 x 16 x 20
1551095221	20 x 20 x 16
1551095232	20 x 25 x 20
1551095311	25 x 16 x 16
1551095312	25 x 16 x 20
1551095313	25 x 16 x 25
1551095321	25 x 20 x 16
1551095322	25 x 20 x 20
1551095323	25 x 20 x 25
1551095331	25 x 25 x 16
1551095332	25 x 25 x 20
1551095343	25 x 32 x 25
1551095422	32 x 20 x 20
1551095433	32 x 25 x 25
1551095434	32 x 25 x 32
1551095443	32 x 32 x 25

TE PLACA MURAL
Ø 16-20



CÓDIGO	Ø (mm)
1551096212	16 x ½"
1551096222	20 x ½"

TE DOBLE PLACA MURAL
Ø 16-20



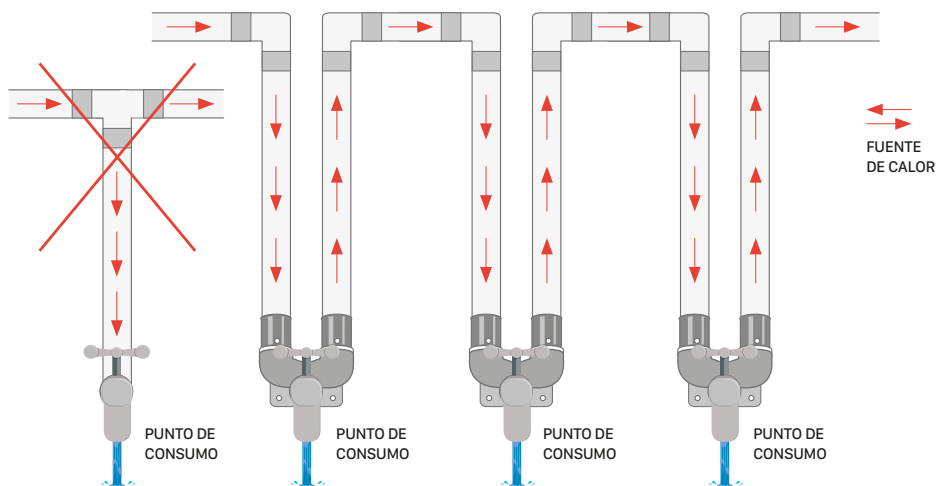
CÓDIGO	Ø (mm)
1551096112	16 x ½"
1551096122	20 x ½"



IDÓNEAS PARA INSTALACIONES MURALES EN SERIE

Las Tes placa mural PRESSMAN son idóneas para instalaciones de fontanería en hoteles, hospitales, residencias, en las cuales se requiere evitar tramos que pueden producir agua estancada y la aparición de legionella.

CIRCULACIÓN CONTINUA EVITANDO TRAMOS DE AGUA ESTANCADA



RetiPRESS HERRAMIENTAS

SISTEMA COMPATIBLE CON LAS MEJORES MARCAS
DE HERRAMIENTA DE PENSADO



MÁQUINAS DE PRENSAR RIDGID
Ø 16-32



MORDAZAS



CÓDIGO	DESCRIPCIÓN
2501000330	RP 240*
2501000335	Lanza RP 241*

* Incluyen 3 mordazas RFs 16-20-25 y 2 baterías.

MORDAZAS TIPO RFS

CÓDIGO	Ø (mm)
2501030315	16 mm
2501030316	18 mm
2501030317	20 mm
2501030318	25 mm
2501030319	32 mm

MÁQUINAS DE PRENSAR VIRAX
Ø 16-25



MORDAZAS



CÓDIGO	DESCRIPCIÓN
2501010193	VIPER M21*

* Incluyen Mordaza universal Tipo RF Ø 16-20-25, cargador y 2 baterías.

INSERCIONES PARA MORDAZA UNIVERSAL RF VIRAX

CÓDIGO	Ø (mm)
2501030145	16 mm
2501030147	20 mm
2501030148	25 mm
2501030149	32 mm

MÁQUINAS DE PRENSAR ROTHEMBERGER
Ø 16-32



MORDAZAS



CÓDIGO	DESCRIPCIÓN
2501000016	ROMAX TT*
2501000031	ROMAX AC-ECO

* Moldura universal + inserciones Intercambiables tipo RF 16-20-25-32 + batería de litio + cargador.

INSERCIONES PARA MORDAZA UNIVERSAL RF ROTHEMBERGER

CÓDIGO	Ø (mm)
2501030045	16 mm
2501030046	18 mm
2501030047	20 mm
2501030048	25 mm
2501030049	32 mm

MÁQUINAS DE PRENSAR REMS
Ø 16-32



MORDAZAS



CÓDIGO	DESCRIPCIÓN
2501000202	Power Press ACC basic pack*

* Sin mordazas.

MORDAZAS TIPO RFz REMS

CÓDIGO	Ø (mm)
2501030226	16 mm
2501030227	20 mm (ACz)
2501030228	25 mm
2501030229	32 mm

MÁQUINA DE PRENSAR REMS MINI PRESS ACC
Ø 16-32



MORDAZAS



CÓDIGO	DESCRIPCIÓN
2501000290	Mini-Press 22 SUPERAK -LION*
2501000291	Mini-Press 22 ACC

* Incluye 3 mordazas Mini RFz 16-20-25.

MORDAZAS TIPO MINI RFz REMS

CÓDIGO	Ø (mm)
2501030220	16 mm
2501030222	20 mm (ACz)
2501030223	25 mm
2501030224	32 mm

TIJERAS VIRAX
Ø 16-40



CÓDIGO	DESCRIPCIÓN
2500010110	Tijera plástico 40 mm PC40

TIJERA CORTATUBOS

Ø 26-63



2500010526

2500010528



2500010542

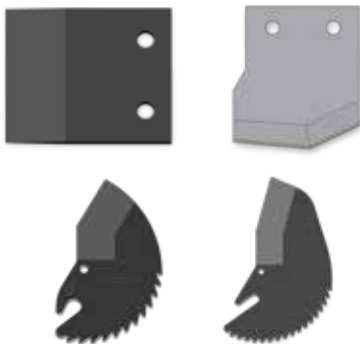
2500010563

CUCHILLA RECAMBIO

PARA TIJERA

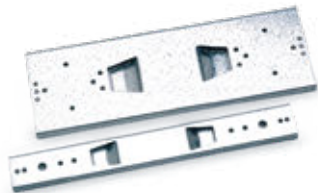
CORTATUBOS


Ø 26-63




PLACA FIJACIÓN

Grande y pequeña



CÓDIGO	 BULTMEIER	DESCRIPCIÓN
2500010526		Tijera cortatubos plástico y multicapa 26 mm
2500010528		Tijera cortatubos tubos PEX 28 mm
2500010542		Tijera cortatubos plástico y multicapa 42 mm
2500010563		Tijera cortatubos plástico y multicapa 63 mm

CÓDIGO	 BULTMEIER	DESCRIPCIÓN
2500080526		Cuchilla para tijera cortatubos 26 mm
2500080528		Cuchilla para tijera cortatubos 28 mm
2500080542		Cuchilla para tijera cortatubos 42 mm
2500080563		Cuchilla para tijera cortatubos 63 mm

CÓDIGO	DESCRIPCIÓN
1558010000	Placa fijación grande
1558010010	Placa fijación pequeña